

管理職一歩手前からのステップアップ！

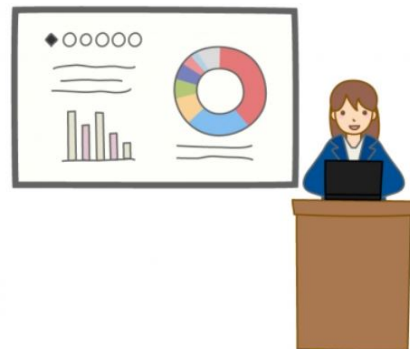
無料

女性リーダー育成研修

今はもう、女性が結婚や出産を機に退職するという時代ではありません。では貴社の女性社員は男性社員と同じように、順調に経験を積み、キャリアアップされているでしょうか。

女性活躍推進法の施行に伴い、**女性管理職を増やす**といった取り組みに着手されている企業も多いと思いますが、無理に数合わせをすることは職場にとっても、登用された女性社員にとっても、幸福なこととは言えません。まずは管理職予備軍とも言える層を厚くして、その層に「管理職」になることの面白さを伝えることが大切です。女性社員の多くは、ロールモデル不在のなか、旧来の男性リーダー像をイメージして、「自分には無理」と思いがちです。

今回は新たに、人事・ダイバーシティ推進のご担当者様を対象に、「女性リーダー育成研修」のデモセミナーをご用意しました。



管理職一歩手前の層を集め、悩みや不安を共有しつつ、リーダーシップの多様性を理解し、女性社員のモチベーションアップを図ります。リーダーとしてのスキル、チーム運営の基礎が学べる人気の研修です。ダイバーシティ・女性活躍推進など各種プログラムも合わせてご紹介します。セミナー終了後に個別ご相談会（要予約）も実施いたしますので、お気軽にご参加ください。

開催日時 **2019年 5月22日(水)**

13:30~15:30 ※終了後、個別相談会（要予約）
(受付13:15~)

対象 **企業・団体等の人材育成、ダイバーシティ推進のご担当者等**

定員 **各回 16名（1社2名様まで）**

参加費 **無料**

会場 **(公財)21世紀職業財団 本部 会議室**

東京都文京区本郷1-33-13 春日町ビル3F
TEL.03-5844-1665

都営三田線、都営大江戸線「春日駅」から徒歩4分
東京メトロ丸ノ内線、南北線「後楽園駅」から徒歩6分
都営三田線「水道橋駅」から徒歩5分、JR「水道橋駅」から徒歩8分

「ドン・キホーテ」の3軒隣（ビル1階は「ローソン」です）



お申し込み方法 21世紀職業財団ホームページからお申し込みください⇒ <http://www.jiwe.or.jp>